



El relevo generacional en la agricultura

María José Poblet Martínez

Jefa de Servicio de Modernización de Explotaciones

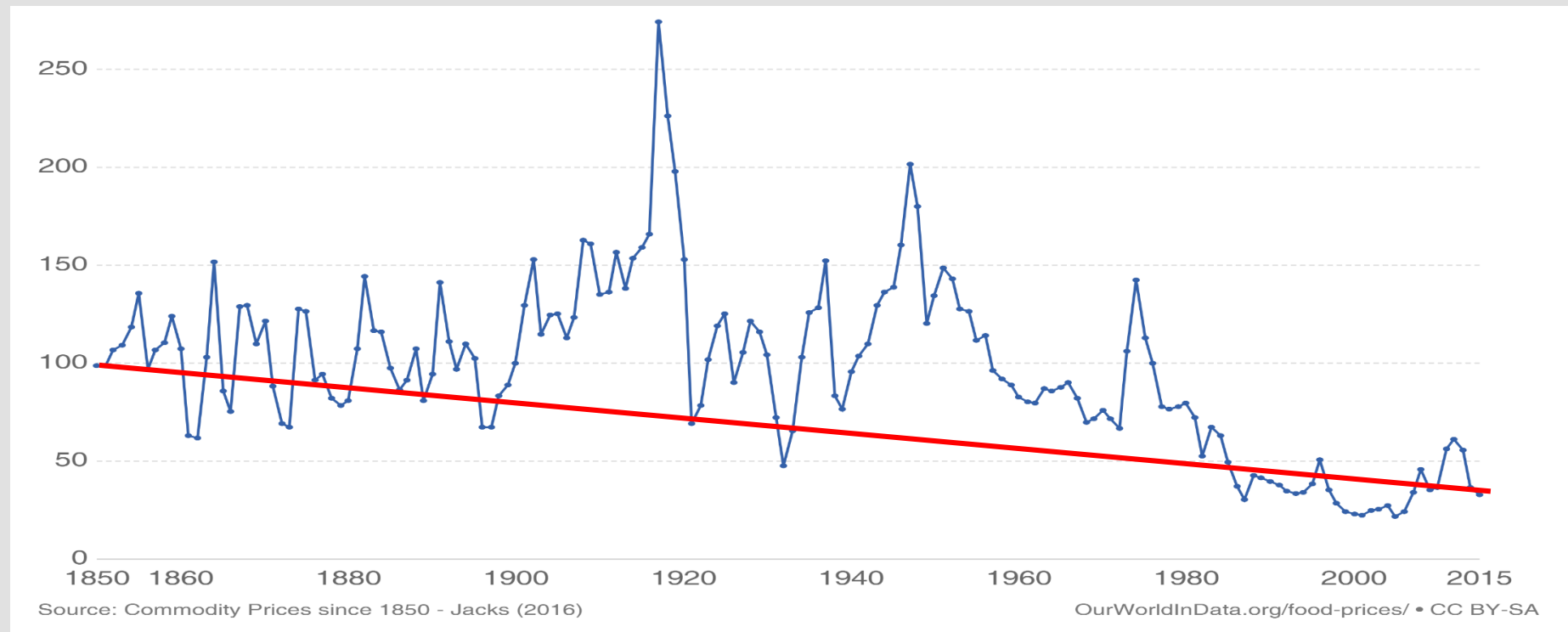
Departamento de Desarrollo Rural y Sostenibilidad

Zaragoza, 28 de Febrero de 2019

**Lo que todos
sabemos...**

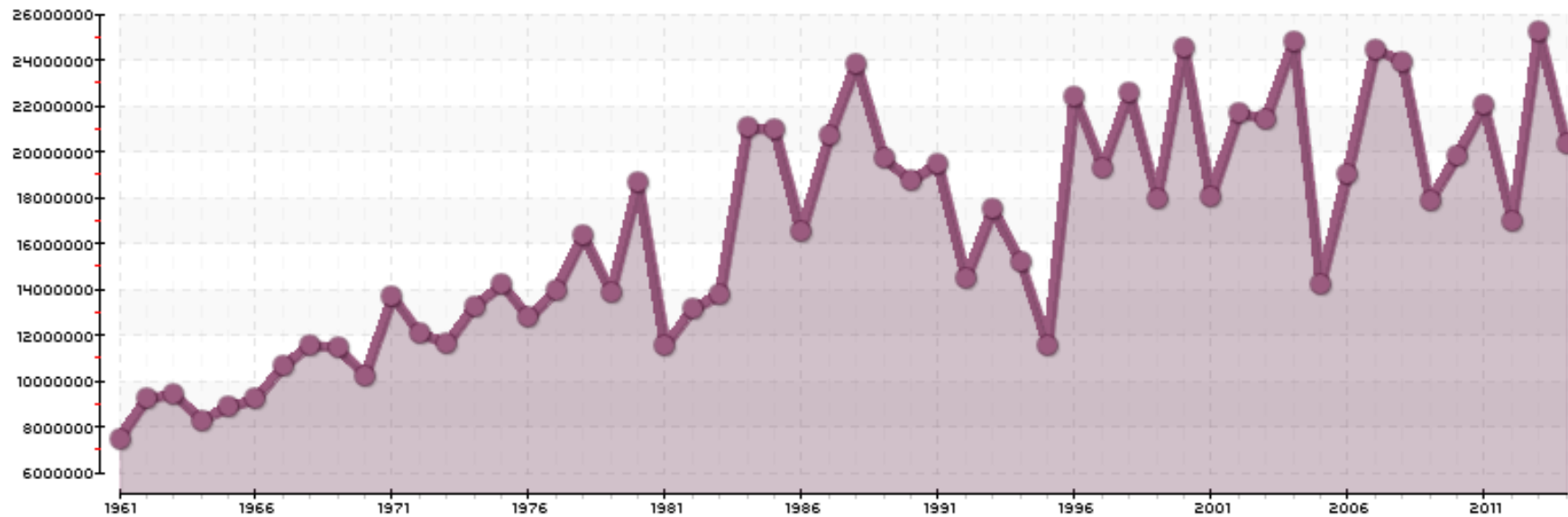
Los precios agrarios, a largo plazo, bajan.

Problema u Ocaso Agrario (P. Samuelson, 1945). Es una consecuencia de la ley de King (Buenas cosechas, malos precios). La mejora tecnológica incrementa los rendimientos y, a largo plazo, hace bajar los precios.



Las producciones agrícolas son inestables como consecuencia de factores difícilmente controlables (clima, plagas, etc.)

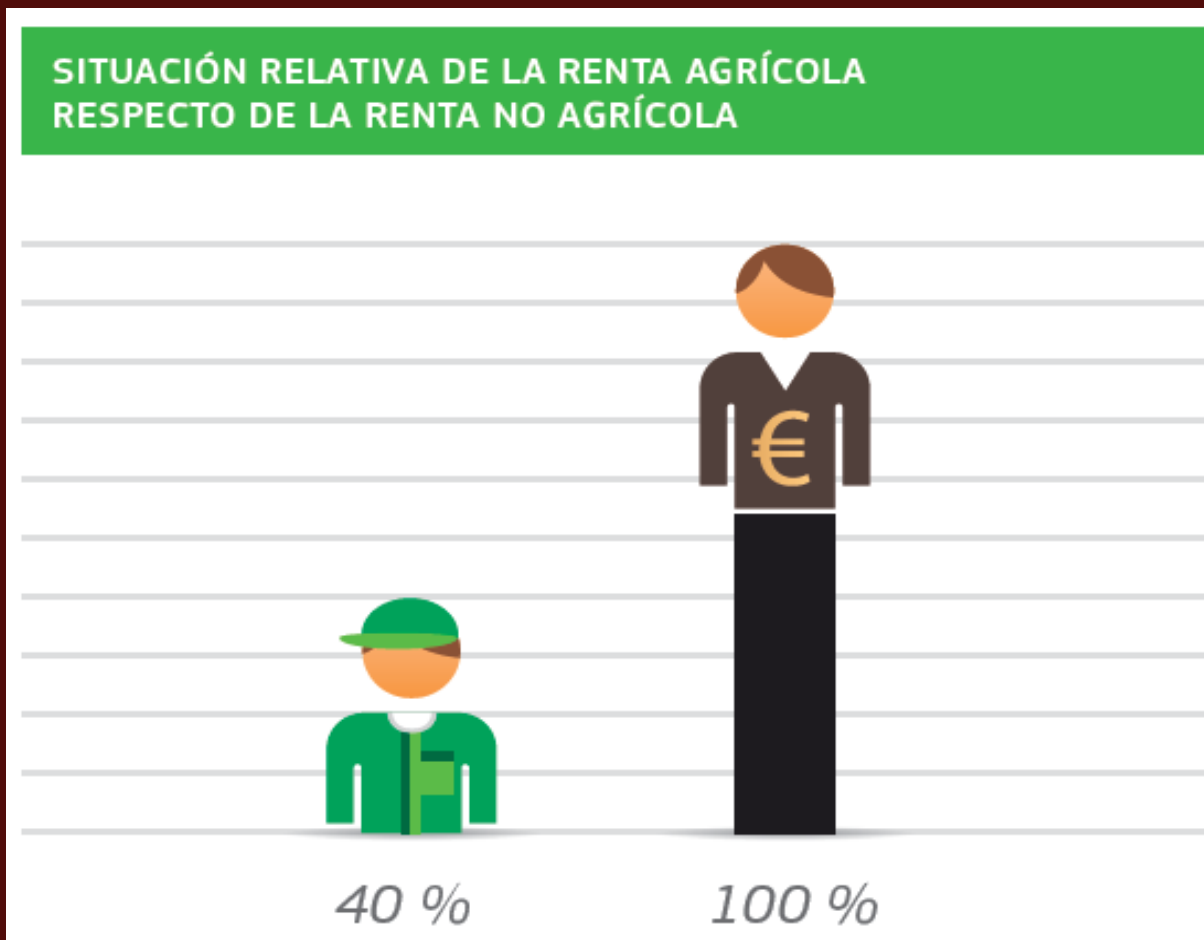
España - Producción de cereales (toneladas)



La sociedad actual demanda más y mejores servicios para los consumidores finales a través de la industria, la distribución y la hostelería.



ESTE ES EL RESULTADO:



*Comisión Europea. Comprender las Políticas de la Unión Europea. Agricultura.
2013.*

Constitución Española

Artículo 130

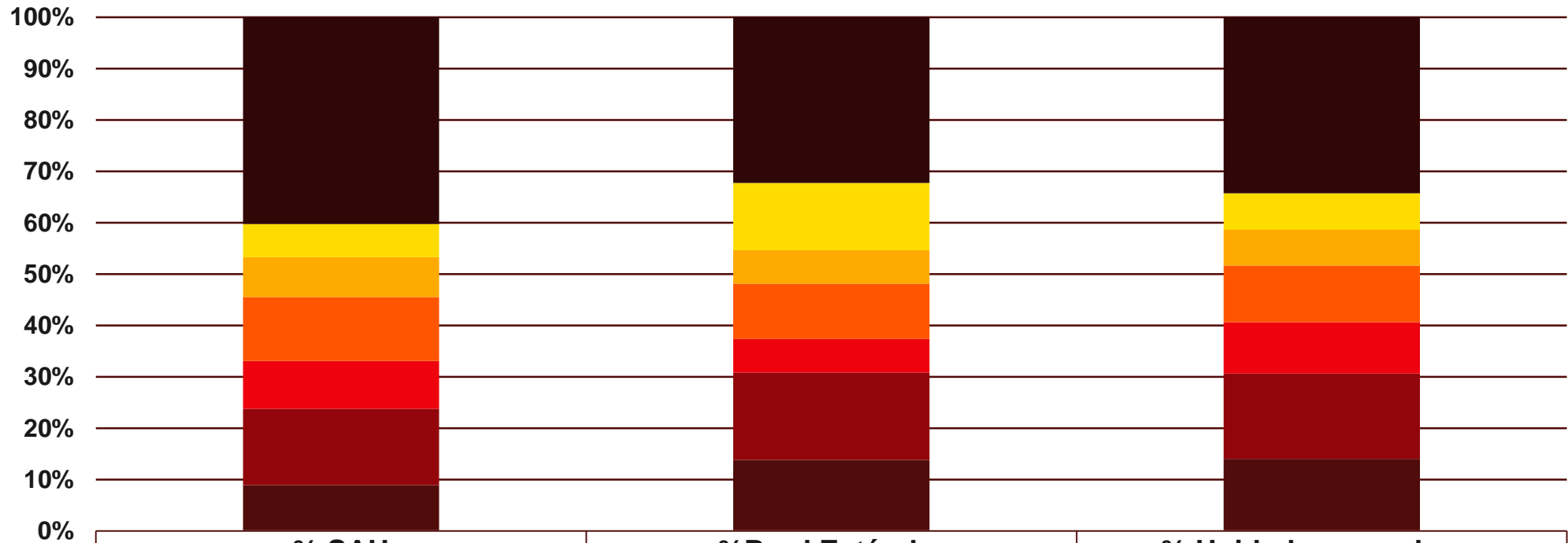
Los poderes públicos atenderán a la modernización y desarrollo de todos los sectores económicos y, en particular, de la agricultura, de la ganadería, de la pesca y de la artesanía, a fin de equiparar el nivel de vida de todos los españoles.

Con el mismo fin, se dispensará un tratamiento especial a las zonas de montaña.

Lo que tenemos...



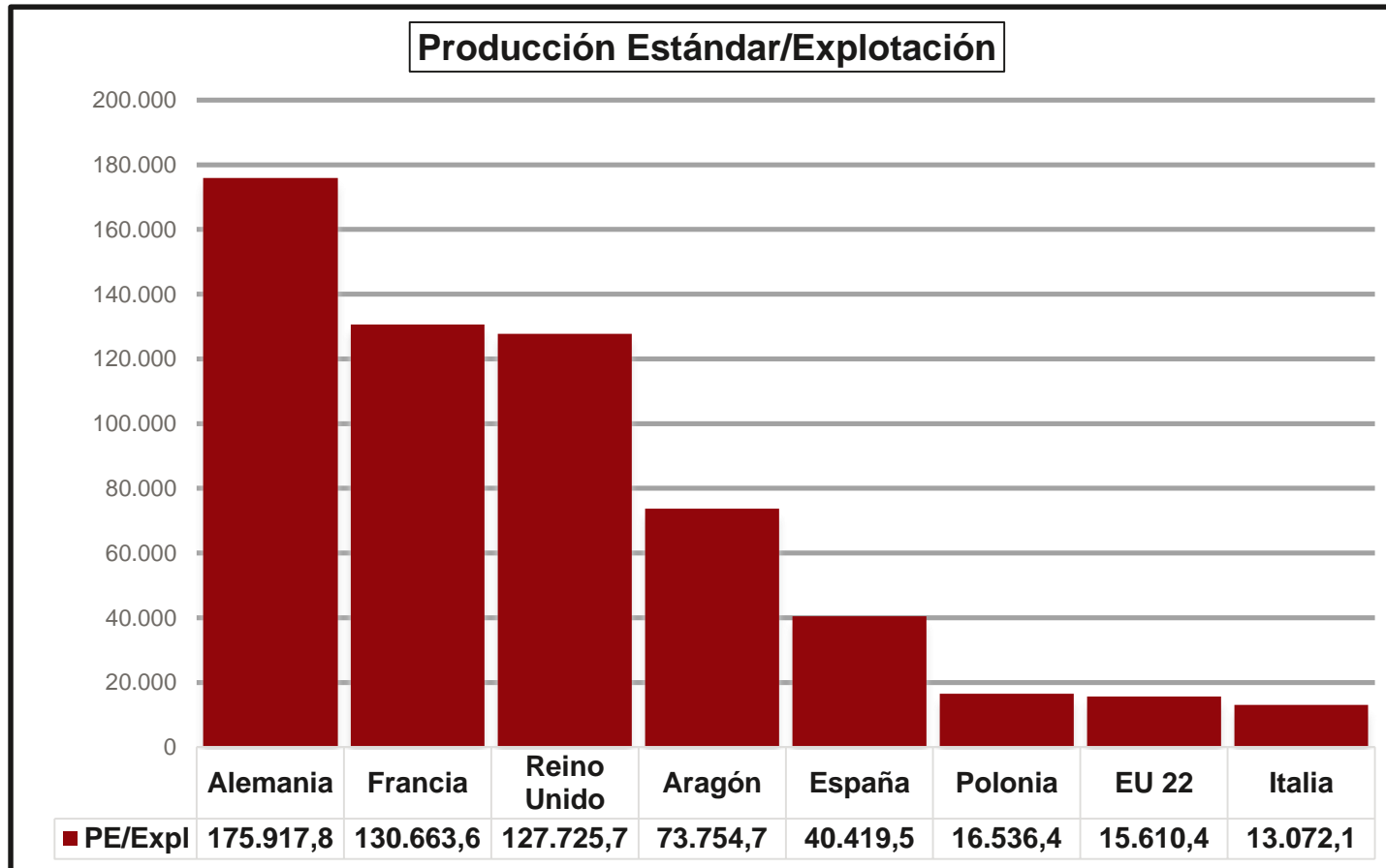
Nuestra agricultura pesa en Europa



	% SAU	%Prod.Estándar	% Unidades ganaderas
■ EU 22	40%	32%	34%
■ Italia	6%	13%	7%
■ Polonia	8%	7%	7%
■ España	12%	11%	11%
■ Reino Unido	9%	7%	10%
■ Francia	15%	17%	17%
■ Alemania	9%	14%	14%

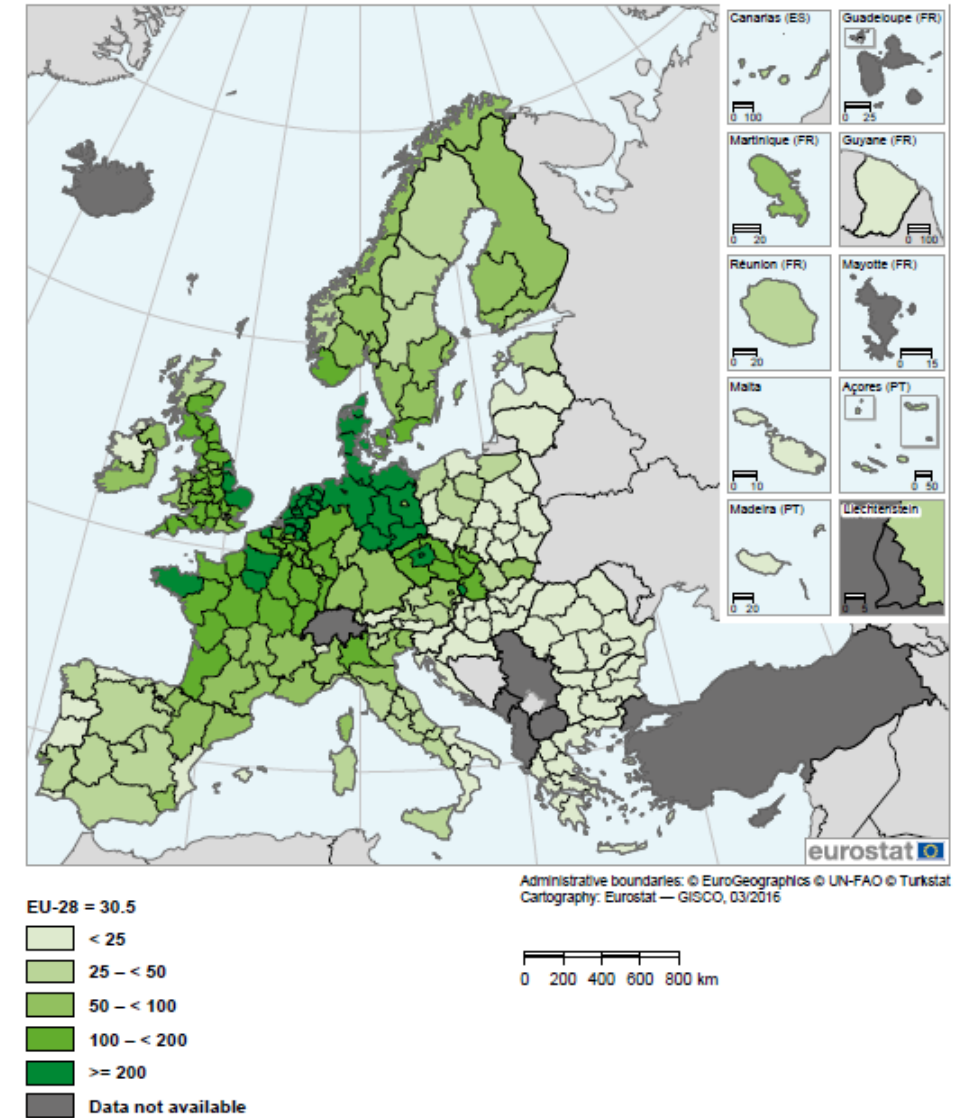


Pero no en términos de productividad



Fuente: Elaboración propia a partir de Eurostat Farm Structure 2016

Map 2.1: Average economic size of farm holdings, by NUTS 2 regions, 2013 (thousand EUR)

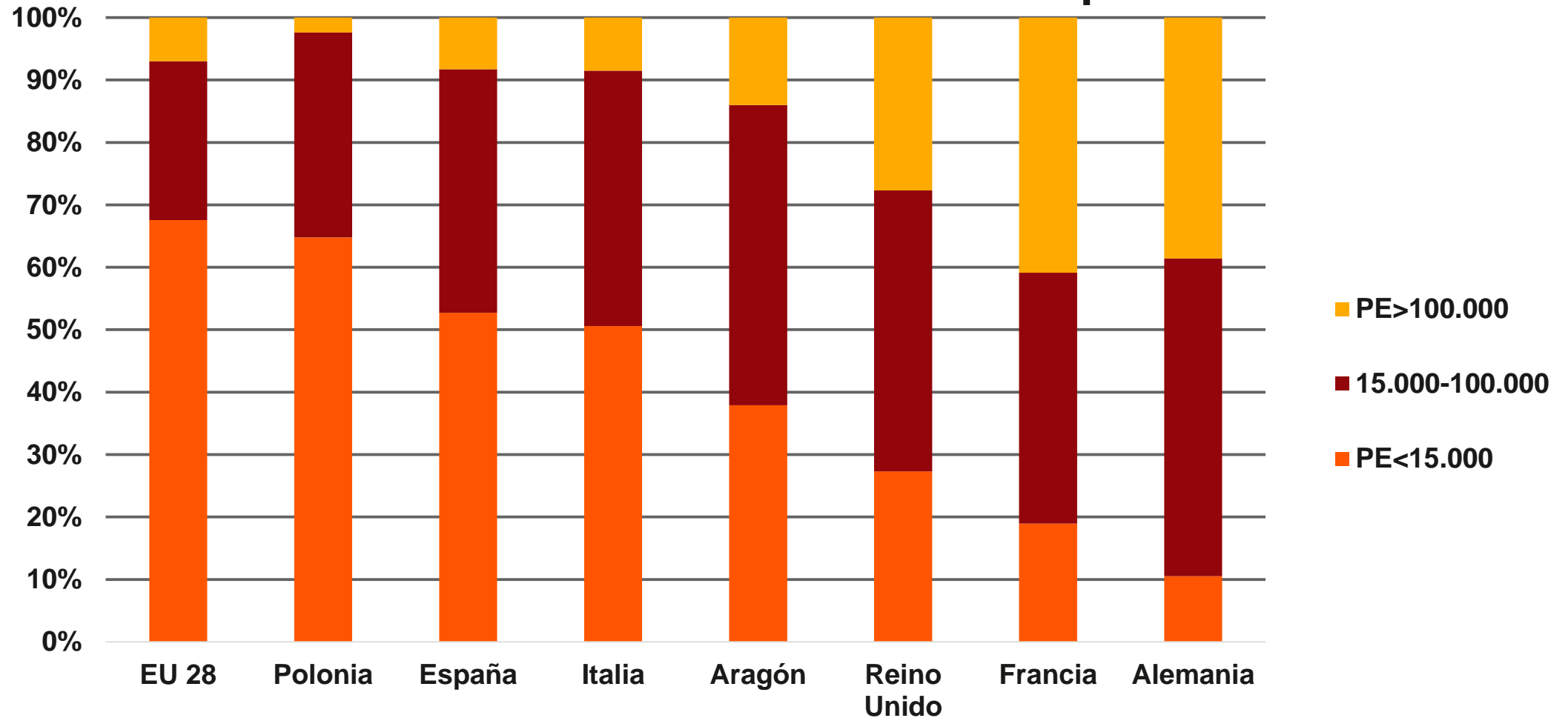


Fuente: Eurostat Statistical Books Agriculture, forestry and fishery statistics 2016 edition

Demasiadas explotaciones muy pequeñas



Porcentaje por dimensión económica de la explotación Producción Estándar en Euros/Explotación



Fuente: Elaboración propia a partir de Eurostat Farm Structure 2016

Explotaciones NO competitivas

(Ventas menores de 15.000 €)

52,7 %



% Explotaciones



% Prod.Est.



7,65 %



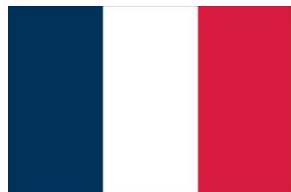
37,9 %



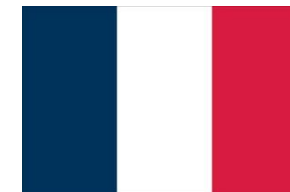
3,58 %



18,9 %



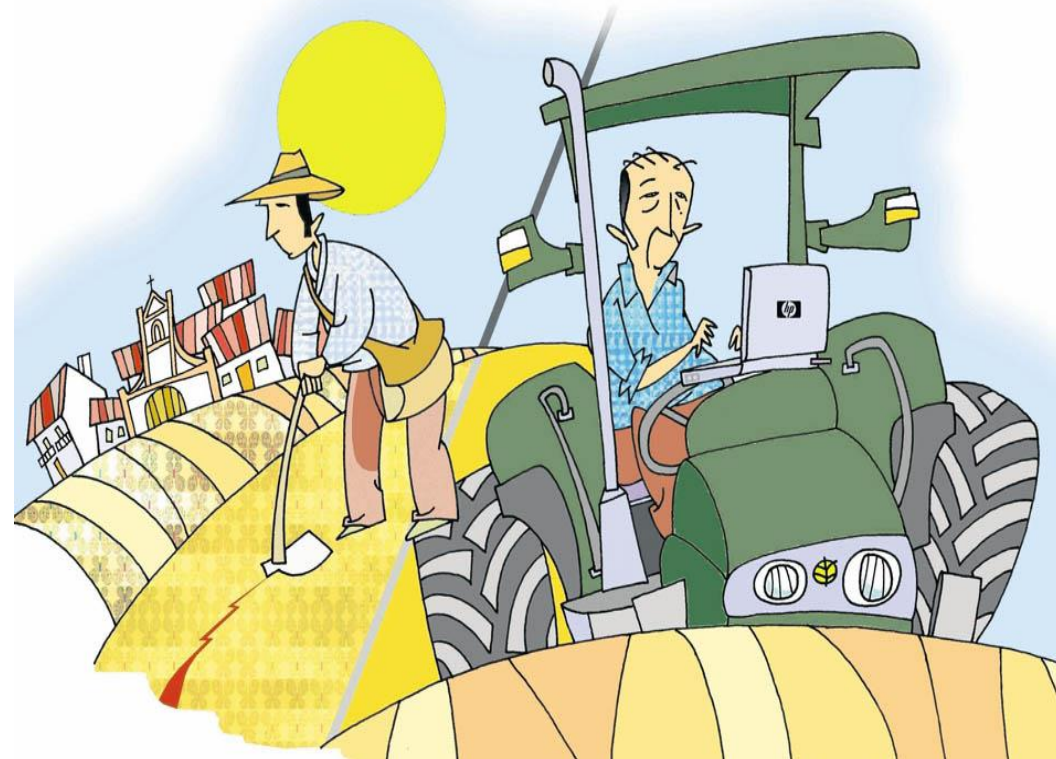
1,03 %



67,5%



7,29%



Fuente: Elaboración propia a partir de Eurostat Farm Structure 2016

Explotaciones competitivas

(Ventas mayores de 100.000 €)

8,27 %



% Explotaciones

% Prod.Est.

67,63 %



14,00 %



77,01 %



40,87 %



86,78 %



7,01%



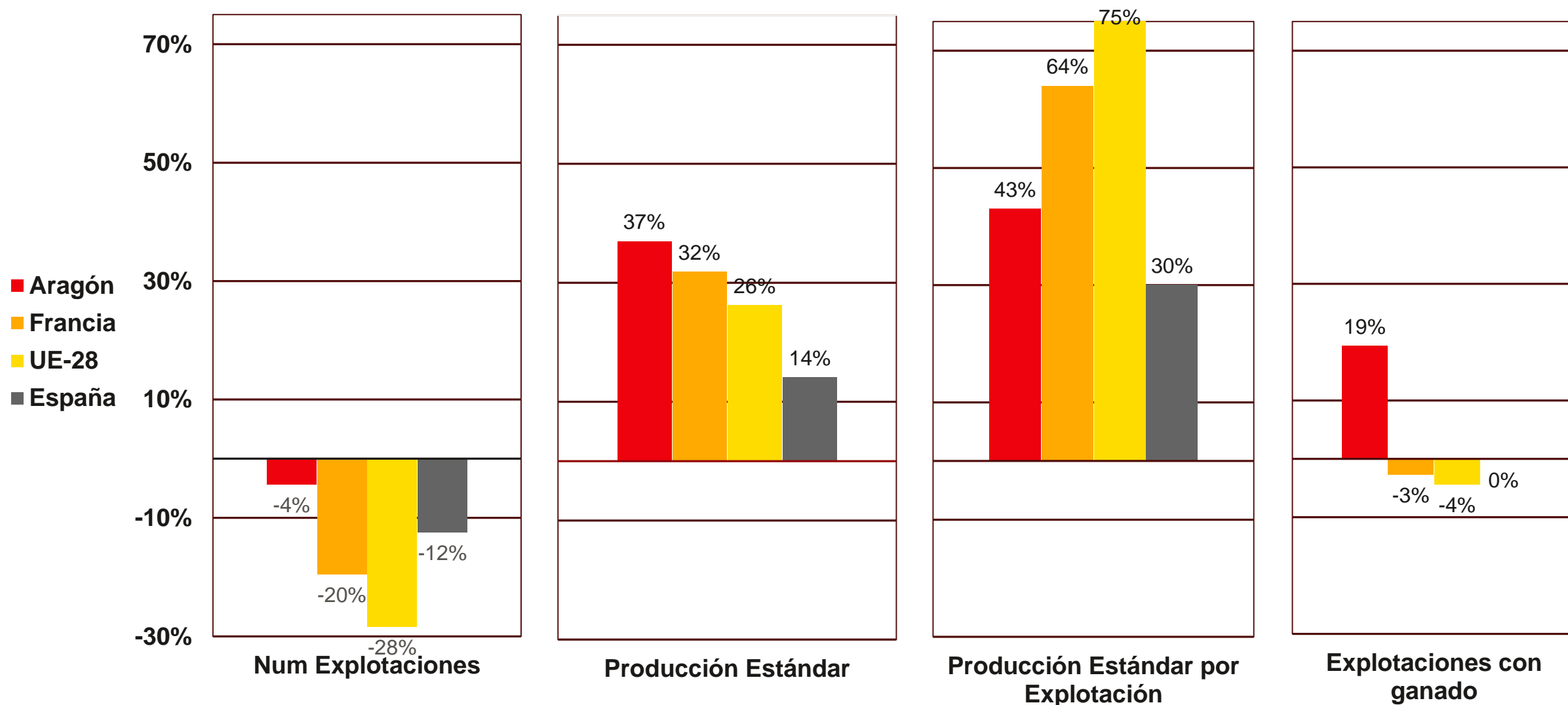
74,32%



Fuente: Elaboración propia a partir de Eurostat Farm Structure 2016



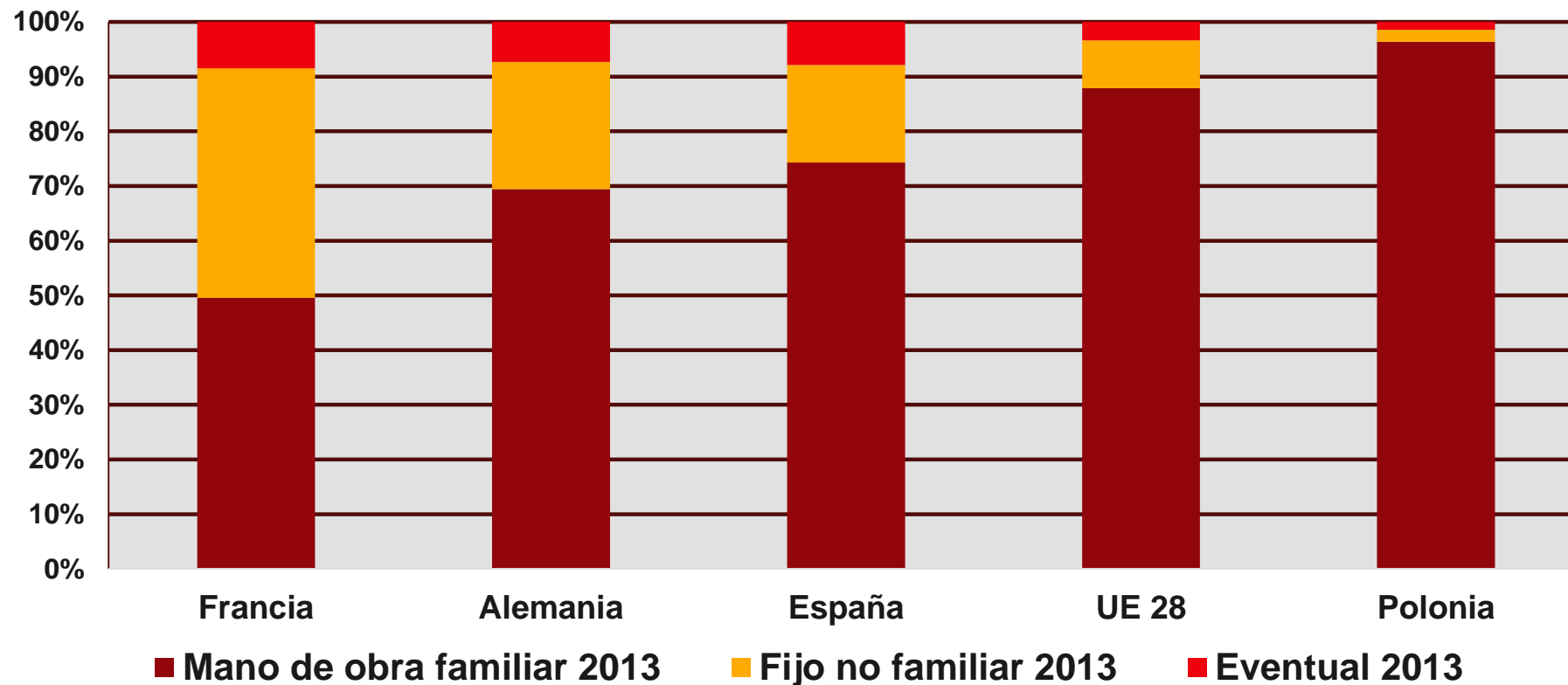
EVOLUCIÓN EN EL TIEMPO 2005-2016





DISTRIBUCIÓN DE MANO DE OBRA

%UTA 2013



Fuente: Elaboración propia a partir de Eurostat Farm Structure 2013

EXPLOTACIÓN AGRARIA PRIORITARIA

Art. 1. de la Ley 19/1995 de Modernización de Explotaciones:

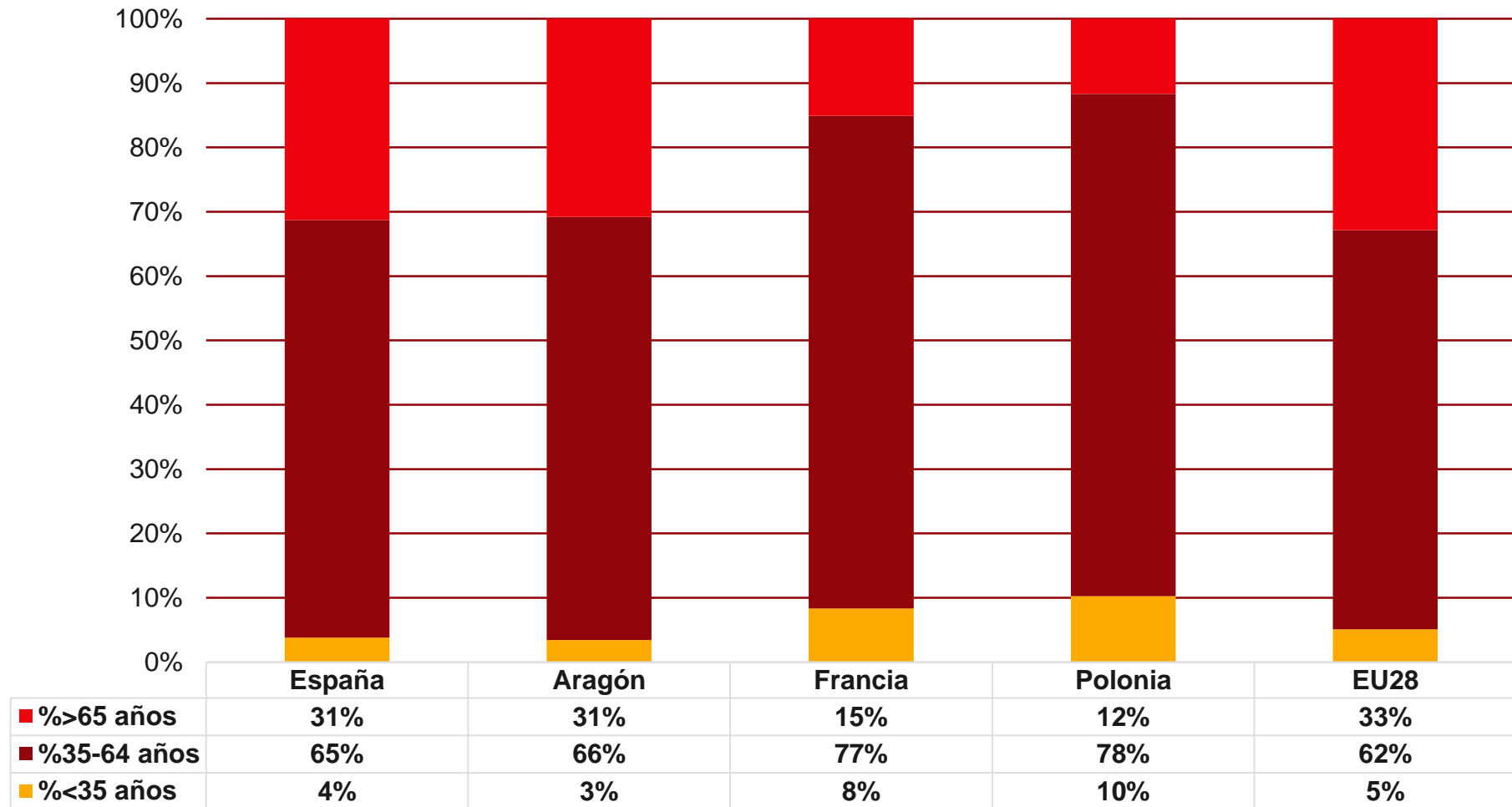
Explotación de dimensiones suficientes para asegurar su viabilidad y que constituyan la base permanente de la economía familiar de sus titulares. Con calificación profesional para su adaptación a las necesidades de la agricultura moderna.

HAY QUE ACTUALIZAR LAS DEFINICIONES

Y de la edad del titular?



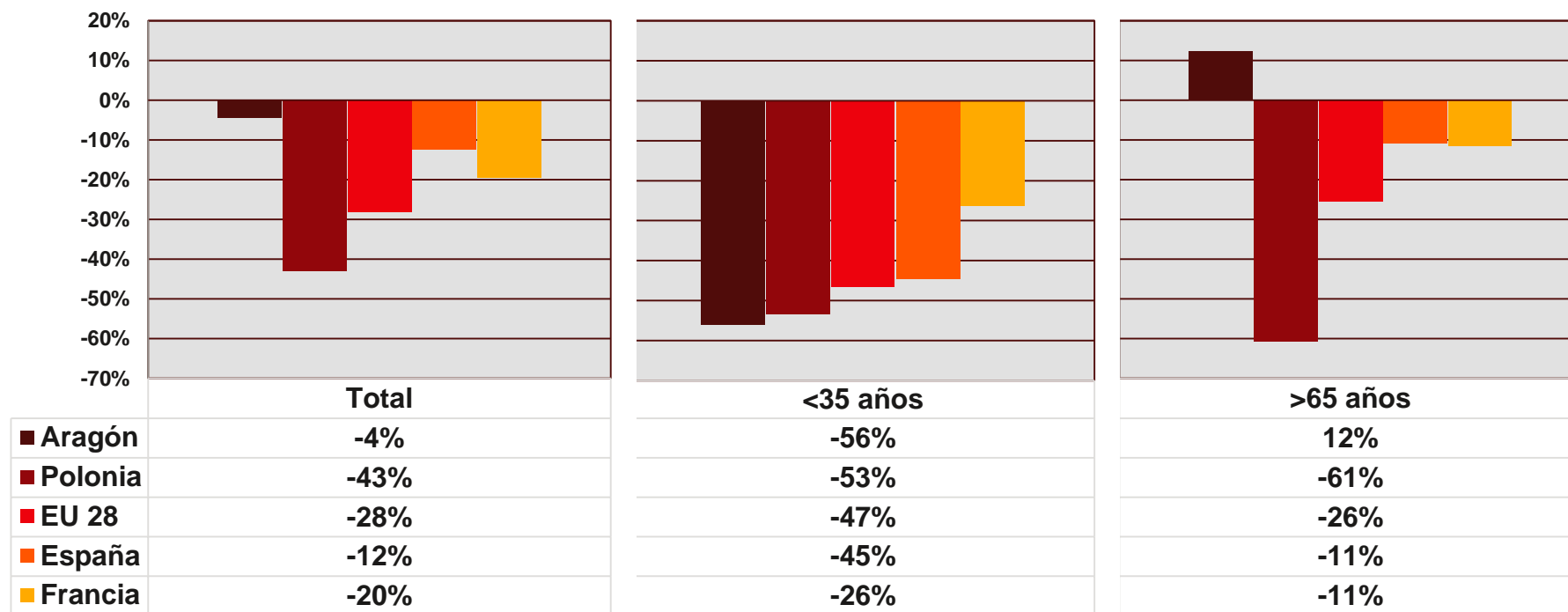
Porcentaje de explotaciones por edad del titular 2016





Y NO VAMOS EN BUENA DIRECCIÓN...

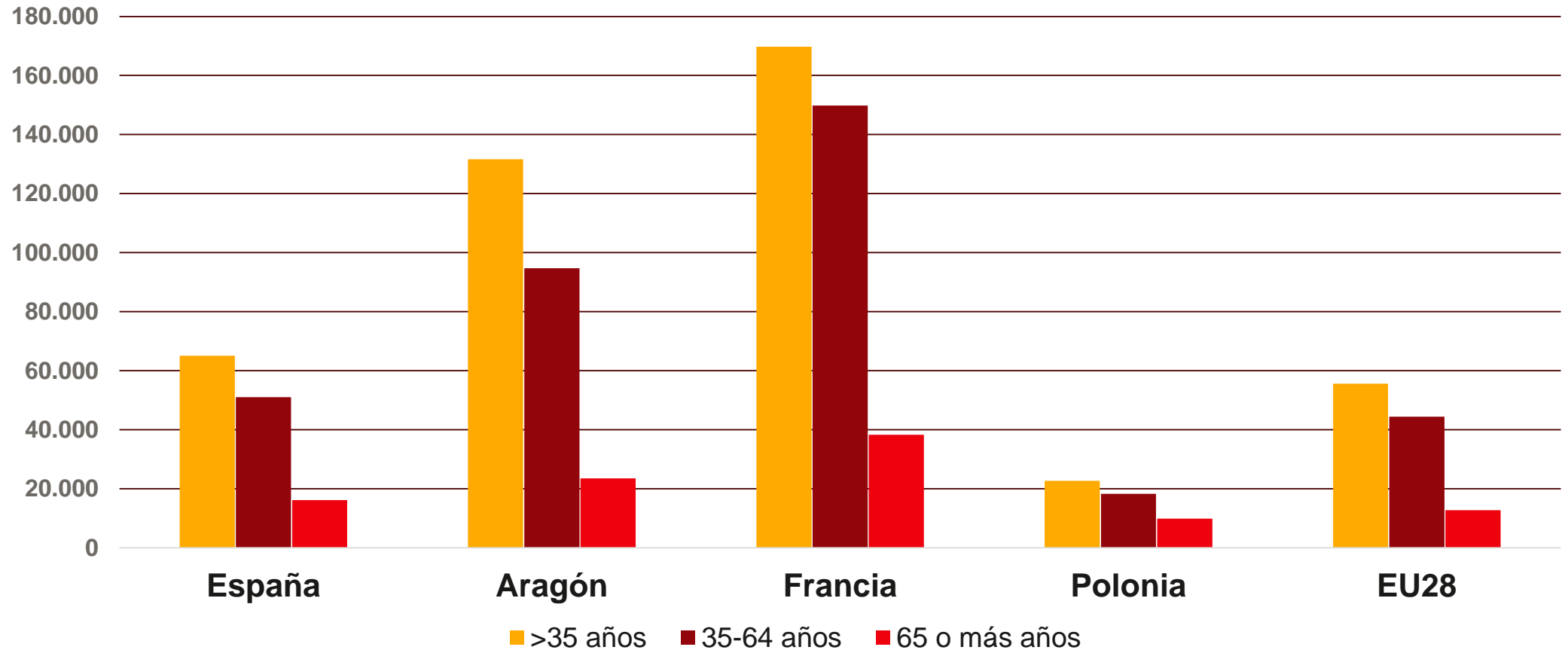
VARIACIÓN DE EXPLOTACIONES POR GRUPOS DE EDAD 2005-2016



LA DISMINUCIÓN DEL NÚMERO DE EXPLOTACIONES ES MÁS ACENTUADA EN AQUÉLLAS CUYO TITULAR ES JOVEN. LA MEDIA DE EDAD DE LOS TITULARES AUMENTA.



PRODUCCIÓN ESTÁNDAR MEDIA POR EXPLOTACIÓN SEGÚN GRUPOS DE EDAD 2016



LAS EXPLOTACIONES CUYO TITULAR ES MENOR DE 35 AÑOS OBTIENEN MEJORES RESULTADOS

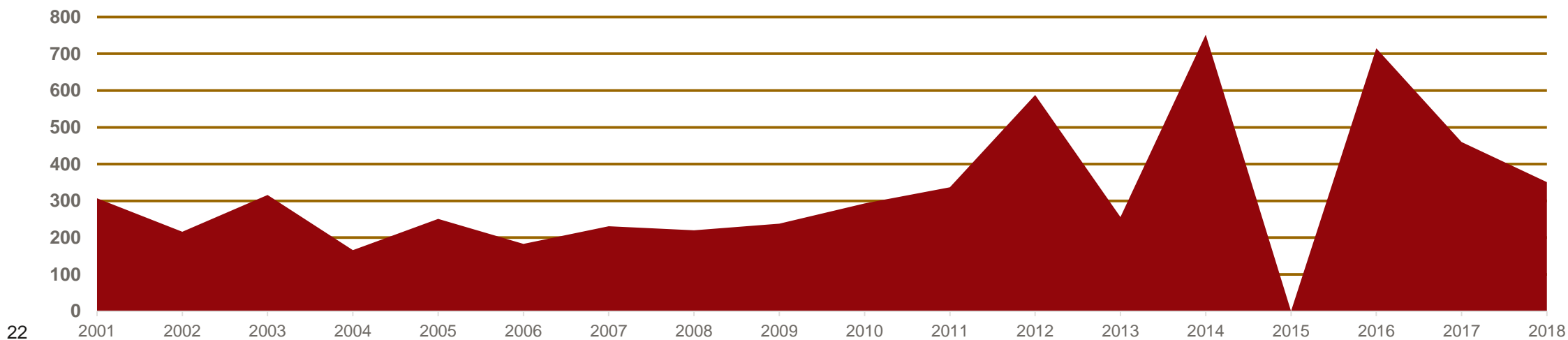
**Hay una medida
específica de
incorporación de
jóvenes al sector**



ARAGÓN

Incorporaciones por sexo y edad 2001-2017

	18-25	26-30	31-35	36-40	TOTAL
MUJER	192	162	301	419	1.074
HOMBRE	1.482	657	485	359	2.983
TOTAL	1.674	819	786	778	4.057





RESULTADOS INCORPORACIÓN JÓVENES 2016-2018

INCORPORACIONES POR SEXO Y EDAD 2016-2018

	18-25	26-30	31-35	36-40	TOTAL	%	EDAD MEDIA	SUBV.	SUBV. MEDIA
MUJER	22	38	62	104	226	20%	33	9.697.000	42.907
HOMBRE	389	178	172	139	878	80%	28	37.128.000	42.287
TOTAL	411	216	234	243	1.104		29	46.825.000	42.414

DE ESTOS 1.104 JÓVENES, 403 (37%) EJECUTAN UN PLAN DE MEJORA SIMULTÁNEO Y 247 A LO LARGO DEL PROCESO DE INSTALACIÓN (5AÑOS) LO CUAL SUPONE UNA SUBVENCIÓN ADICIONAL DE 9.473.435 EUROS MÁS PARA JÓVENES ALCANZANDO UN TOTAL DE 56.298.435 EUROS

	SUBVENCIÓN TOTAL	NUM. EXPED.
2016	18.928.000 €	443
2017	14.933.000 €	355
2018	12.964.000 €	306
TOTAL	46.825.000 €	1104



RESULTADOS PLANES DE MEJORA (2016-2018)

		EXPDTES		INVERSION MEDIA (€)	AYUDA TOTAL (€)	SUBV. MEDIA	SUBV/INV (%)
		NUM	%				
MENORES 40 AÑOS	MUJERES	107	10,4%	37.300,71	1.547.669	14.464,20	38,8%
	HOMBRES	543	52,8%	33.232,84	7.925.766	14.596,25	43,9%
	TOTAL	650	63,2%	33.902,47	9.473.435	14.574,52	43,0%
MAYORES 40 AÑOS	MUJERES	52	5,1%	41.070,40	660.883	12.709,30	30,9%
	HOMBRES	236	22,9%	39.971,89	2.776.265	11.763,84	29,4%
	TOTAL	288	28,0%	40.170,23	3.437.149	11.934,55	29,7%
PERSONAS JURIDICAS		91	8,8%	100.450,96€	2.763.038	30.363,06	30,2%
TOTAL		1.029		41.541,95	15.673.623	15.231,90	36,7%

EL 63% DE LOS PLANES DE MEJORA SON EJECUTADOS POR JÓVENES. SOLAMENTE EL 15,5% POR MUJERES. LA INVERSIÓN ES MAYOR EN MUJERES QUE EN HOMBRES, Y MENOR EN JÓVENES

TIPO DE INVERSIONES EN CONVOCATORIA 2016

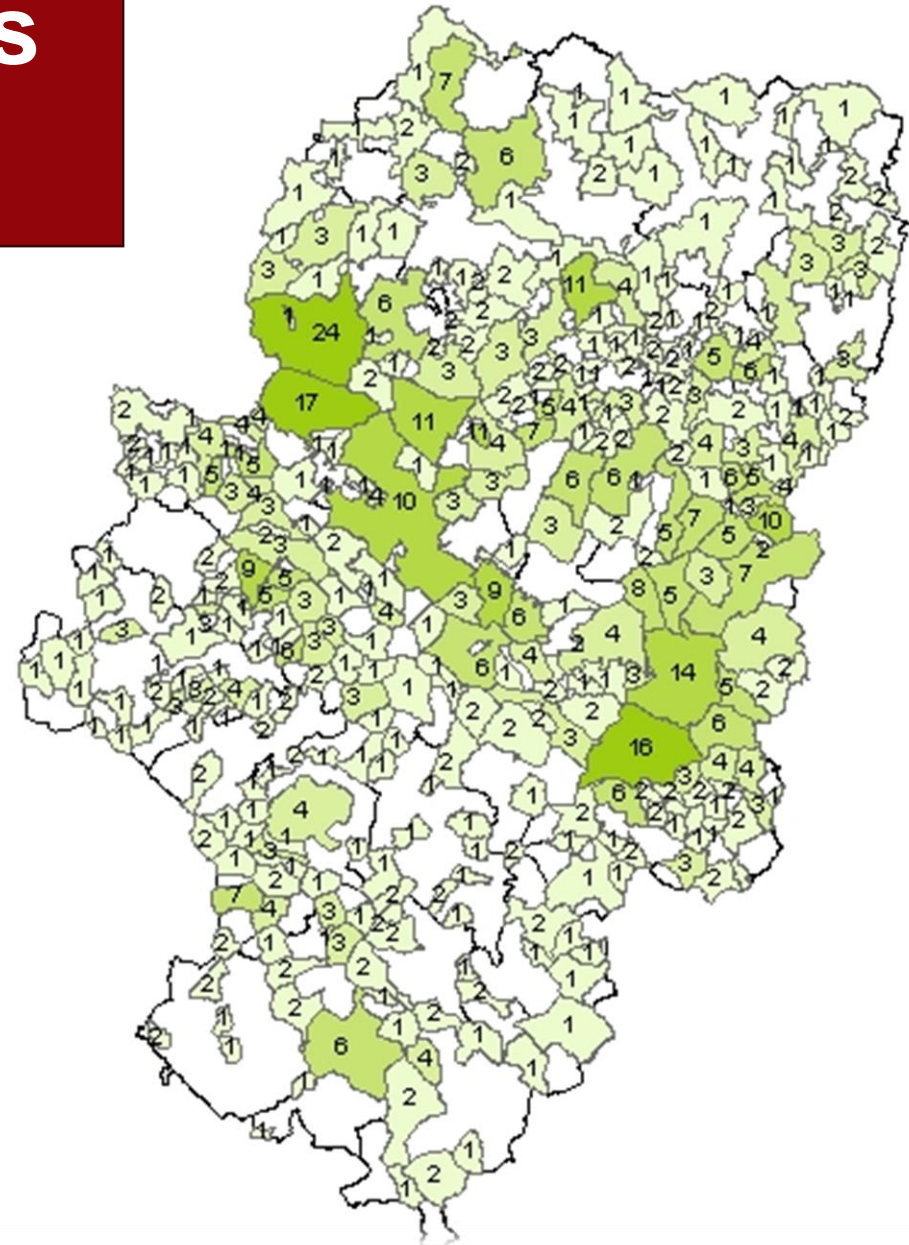


Descripción	JÓVENES		PLANES		TOTALES
	Importe	% Imp.	Importe	% Imp.	Importe
Gastos y trámites	17.491.350 €	33%	77.903 €	0%	17.569.254,32 €
Regadío	41.632 €	0%	16.271.787 €	59%	16.313.419,92 €
Plantaciones	941.299 €	1,7%	373.140 €	1%	1.314.440,13 €
Compra de ganado	3.132.879 €	6%		0%	3.132.879,89 €
Alojamientos e instalaciones ganaderas	15.116.246 €	28%	6.224.133 €	23%	21.340.379 €
Invernaderos	35.063 €	0%	700.619 €	3%	735.682,76 €
Maquinaria	5.729.803 €	11%	820.700 €	3%	6.550.504,16 €
Adquisición tierras	10.186.794 €	19%		0%	10.186.794,01 €
Resto inversiones	729.188 €	1,3%	3.050.960 €	11%	1.797.139,24 €
TOTAL INVERSIONES	53.404.254 €	100%	27.519.243 €	100,00%	80.923.498,17 €



Jóvenes instalados en los años 2016 y 2017

Se aprecia claramente que los jóvenes se instalan en las zonas de mayor actividad económica y mejores comunicaciones.



¿Qué les preocupa a los jóvenes?



Argem
alimentos

Identificación

AGRICULTORES JÓVENES CON DENOMINACIÓN DE ORIGEN

29 de mayo 2018

Hotel de Turismo de Aragón
Plaza de España, 11, Zaragoza

ARAGON
MADRID



**Pero sobre todo
les preocupan las
ayudas y
especialmente la
PAC, la PAC, y la
PAC**

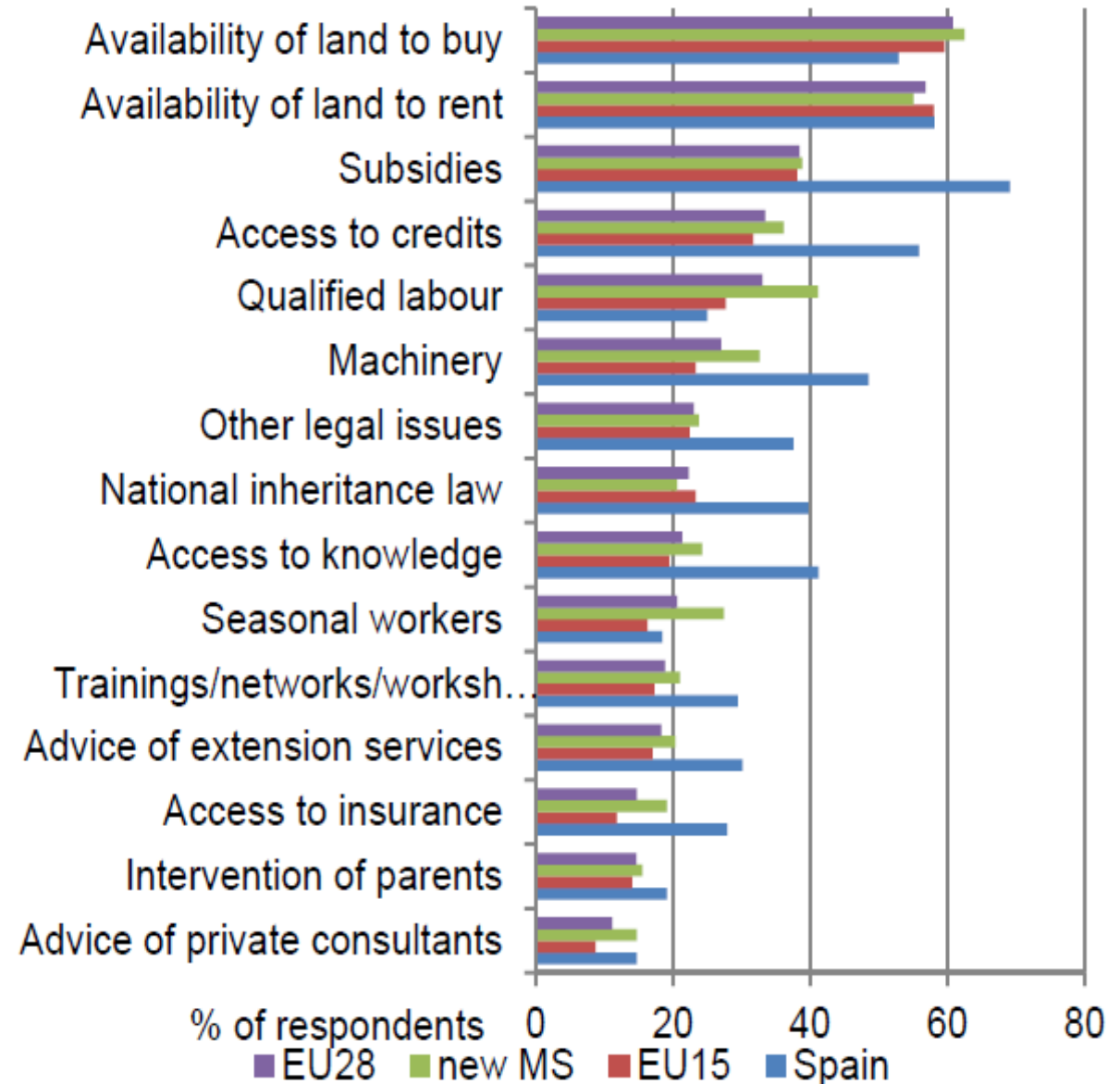


Resultado de una encuesta hecha por la Comisión Europea en 2015

A los jóvenes españoles les preocupan todos los aspectos más que a sus colegas europeos, excepto la compra de tierra, pero lo que más les preocupa con diferencia son las subvenciones, el crédito y la maquinaria



Pilot project: Exchange schemes for young farmers – DG AGRI -2015



¿Qué conclusiones y evidencias nos deben guiar de ahora en adelante?



La opinión de España y de Aragón debe pesar en Europa



La edad del titular es un factor estructural, de ésta depende el resultado



Nuestras explotaciones son demasiado pequeñas y nuestros titulares muy mayores



**Necesitamos ajuste
estructural pero con el
objetivo de la explotación
familiar**



La aplicación de las ayudas de PAC de primer pilar han dificultado el relevo generacional



**Las políticas aplicadas no son
suficientemente ambiciosas**

Estos son los protagonistas:





**Gracias por
su atención**

 **GOBIERNO
DE ARAGON**